





MIMO
VOZIDEL
STAVBY, IZS
a BUS



Frézování
vozovky



↑ 2 km ↑



O1
O2

OK 236

Pracovní místo
krátkodobé
dvoupruh

jízdní pruh – střídatý provoz
přednost řízena pracovníkem s terčem

Schéma smí být použito pouze při neshízené viditelnosti.

Další podmínky a detaily použít viz schéma O18, O19 a textová část

- 1) A 15 dle potřeby
Například pokud je v daném úseku místo s dohledem menším než 50 m
+ E 13 (STŘÍDAVÝ PROVOZ)
+ případně E4 (500 m až 2 km)
ŽZ fluo. a třída RA3 – doporučeno
údaj na E4 se zaokrouhlí na 200 m

Při rychlosti vyšší než 60 km/h je značka A 15 doporučena vždy
NEBO
pracovník s červeným praporem



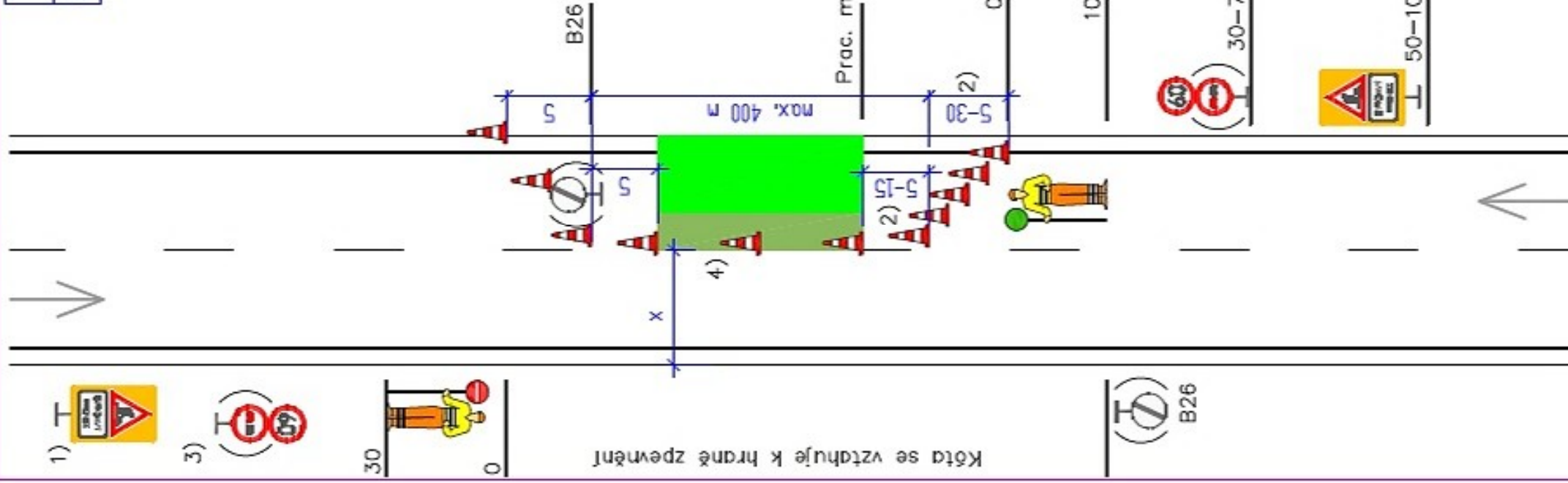
- 2) Délka dle typu (význam, hustota provozu atd.) komunikace a reálné rychlosti – viz tabulka 2

- 3) Snížení rychlosti B20a podle šířky pruhu x (viz schéma O33) nebo místních podmínek; zákaz předjíždění B21a dle potřeby

0 5x dopravní kužely
výška min. 0,5 m

10 Pracovník s terčem
pro střídatý provoz

- 4) Dopravní kužely, výška min. 0,5 m
odstup max. 9 m



Kóta se vztahuje k hraně zpevnění

Digitálně
podepsal Ing.
Libor Mazal
Datum:
2026.04.29
11:05:17 +0200

